



ランバーツ (AL)

70年以上の歴史を持つ、今では少なくなってしまったアンティークグラス（マウスブロー法）のメーカーで、規模は世界最大級です。その歴史は均質で発色のよい最高品質のアンティークグラスを製造し、建築業界などに高い信頼を受けています。

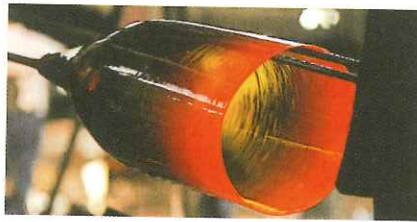
ガラス厚：約3mm
サイズ：約570×880mm

強化	×	熱処理	×
フィルム合せ	×	樹脂合せ	○
断熱複層	○	飛散止フィルム	×

アンティークグラス製作光景



5000色以上ある同社の製品の中から選出した400色以上に及ぶ当社のランバーツラインアップはきっと皆様のニーズにあった色が見つかることでしょう。その優れたクラフト性にご注目下さい。



アンティークグラスの表面

職人が1枚1枚製作していますのでガラスに表情があります。是非、マシンメイドガラスとの違いをお確かめ下さい。透過・単色だけで、約200種あり、繊細な色が豊富なのもアンティークグラスの魅力です。

■シーディー

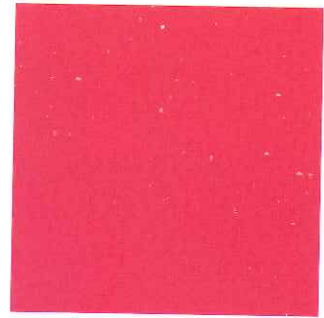
AL - MB - 1
シーディー クリア

アンティークグラスの特徴でもある小さな気泡を意図的に入れたもの。写真のMB-1の他、気泡の入り具合により数種あり。



■フラッシュ&オパック

U1042md-H
ゴールドピンクon
クリアミディアム



■クラッケル



C1 - C
クリア



C40 - C
ライトアンバー



C74 - C
アンバー



C814 - C
ジョンブリアン



C1001 - G
レッドonクリア

※最大寸法は、輸入時期により多少異なる場合がございます。詳しくはお問い合わせ下さいませ。



■その他

強化	×	熱処理	×
フィルム合せ	×	樹脂合せ	○
断熱複層	○	飛散防止フィルム	×

※画像は、
約600×900mmの物を
撮影しています。



SJ6 - F
グリーン&ホワイト



SJ17 - F
ホワイト



SJ27 - F
レッド



SJ29 - F
イエローオレンジ



SJ41 - F
ベージュ&ホワイト



SJ45 - F
レッド&ホワイト



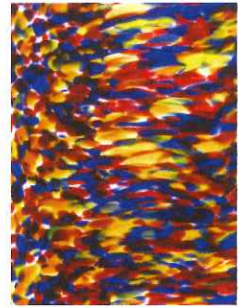
SJ58 - F
グリーン&ホワイト
onクリア



SJ61 - F
ホワイト



SJ198 - F
スカイブルー&
ホワイト



SJ244 - F
ブルー&レッド
&イエロー



SJ245 - G
イエロー&アンバー



SJ258 - G
ブルー&グリーン



SJ259 - G
ブルー



SJ277 - F
オレンジ&ブラウン&
ホワイト



SJ282 - F
ブルー&ヴァイオレット
&クリア



SJ300 - H
ライトピンク



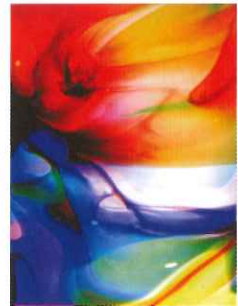
SJ324 - G
ブルー&ライトブルー



GJ157 - G
レッドonブルー



GJ158 - G
レッドonグリーン



P-15 - K
ゴールドピンク
ミックスカラー